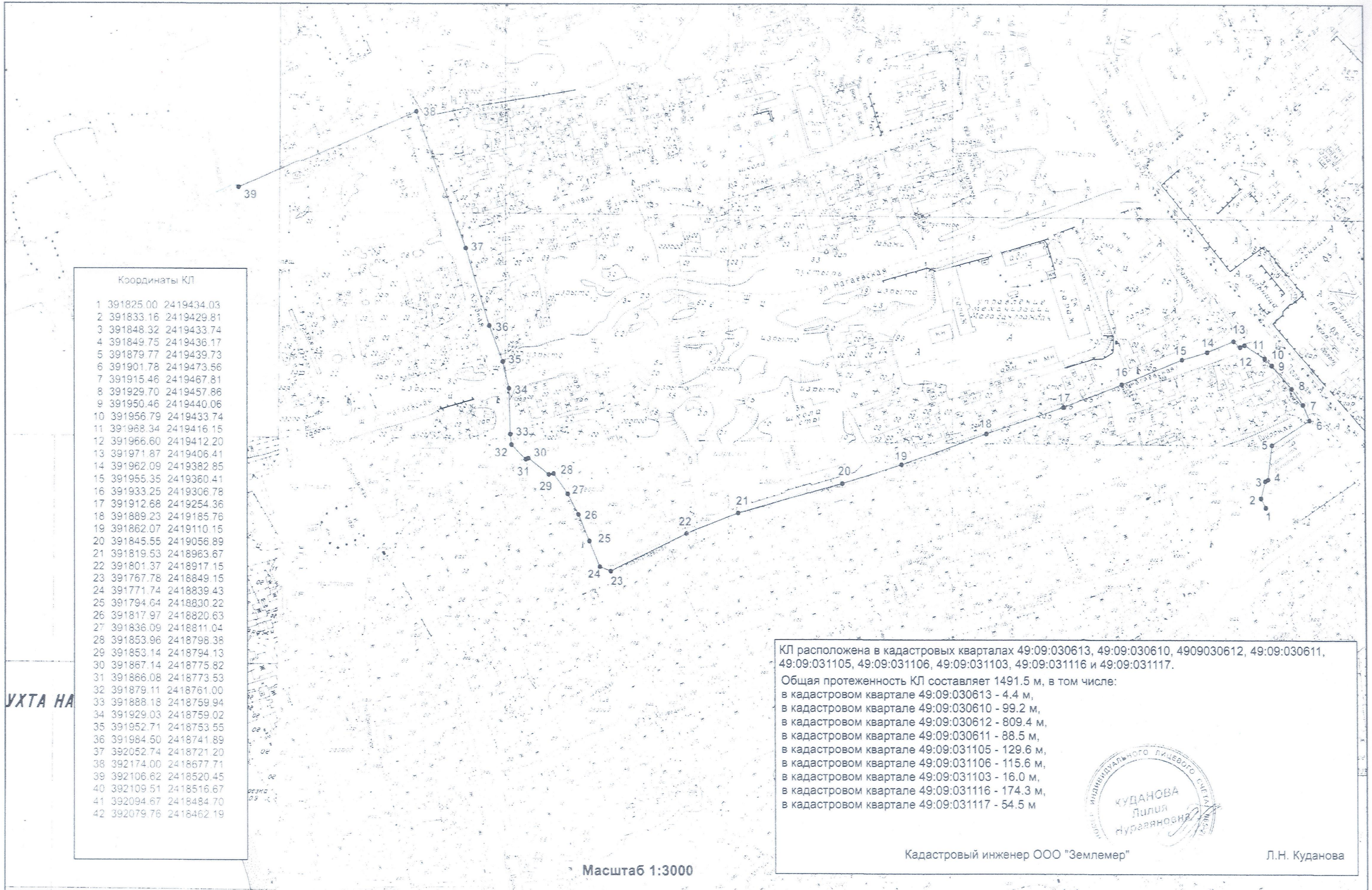


СХЕМА

прокладки 2-х КЛ 6 кВ от КТПН-68 до ПС 35/6 кВ "Нагаевская" в р-не ул. Приморской, ул. Ново-Нагаевской, ул. Широкой и ул. 2-ой Западной



Координаты КЛ

1	391825.00	2419434.03
2	391833.16	2419429.81
3	391848.32	2419433.74
4	391849.75	2419436.17
5	391879.77	2419439.73
6	391901.78	2419473.56
7	391915.46	2419467.81
8	391929.70	2419457.86
9	391950.46	2419440.06
10	391956.79	2419433.74
11	391968.34	2419416.15
12	391966.60	2419412.20
13	391971.87	2419406.41
14	391962.09	2419382.85
15	391955.35	2419360.41
16	391933.25	2419306.78
17	391912.68	2419254.36
18	391889.23	2419185.76
19	391862.07	2419110.15
20	391845.55	2419056.89
21	391819.53	2418963.67
22	391801.37	2418917.15
23	391767.78	2418849.15
24	391771.74	2418839.43
25	391794.64	2418830.22
26	391817.97	2418820.63
27	391836.09	2418811.04
28	391853.96	2418798.38
29	391853.14	2418794.13
30	391867.14	2418775.82
31	391866.08	2418773.53
32	391879.11	2418761.00
33	391888.18	2418759.94
34	391929.03	2418759.02
35	391952.71	2418753.55
36	391984.50	2418741.89
37	392052.74	2418721.20
38	392174.00	2418677.71
39	392106.62	2418520.45
40	392109.51	2418516.67
41	392094.67	2418484.70
42	392079.76	2418462.19

КЛ расположена в кадастровых кварталах 49:09:030613, 49:09:030610, 49:09:030612, 49:09:030611, 49:09:031105, 49:09:031106, 49:09:031103, 49:09:031116 и 49:09:031117.

Общая протяженность КЛ составляет 1491.5 м, в том числе:

- в кадастровом квартале 49:09:030613 - 4.4 м,
- в кадастровом квартале 49:09:030610 - 99.2 м,
- в кадастровом квартале 49:09:030612 - 809.4 м,
- в кадастровом квартале 49:09:030611 - 88.5 м,
- в кадастровом квартале 49:09:031105 - 129.6 м,
- в кадастровом квартале 49:09:031106 - 115.6 м,
- в кадастровом квартале 49:09:031103 - 16.0 м,
- в кадастровом квартале 49:09:031116 - 174.3 м,
- в кадастровом квартале 49:09:031117 - 54.5 м



Кадастровый инженер ООО "Землемер"

Л.Н. Куданова

Масштаб 1:3000

УХТА НА